



ФЕДЕРАЛЬНАЯ СЛУЖБА  
ГОСУДАРСТВЕННОЙ СТАТИСТИКИ

# Приангарье среди регионов Сибирского Федерального Округа



январь-март 2023 года



ФЕДЕРАЛЬНАЯ СЛУЖБА  
ГОСУДАРСТВЕННОЙ СТАТИСТИКИ

# Приангарье среди регионов Сибирского федерального округа

январь-март 2023 года

- 01 Общие сведения
- 02 Промышленное производство
- 03 Сельское хозяйство
- 04 Строительство
- 05 Рынок товаров и услуг
- 06 Цены
- 07 Финансы
- 08 Демографическая ситуация
- 09 Уровень жизни населения
- 10 Рынок труда



# СИБИРСКИЙ ФЕДЕРАЛЬНЫЙ ОКРУГ

Дата образования – 13 мая 2000 года

Общая площадь – 4361,7 тыс. км<sup>2</sup>  
(25,5% территории России)

В Сибирский федеральный округ  
входит 10 регионов Западной и  
Восточной Сибири

Плотность населения  
на 1 января 2023 г. – 3,0 чел. на 1 км<sup>2</sup>

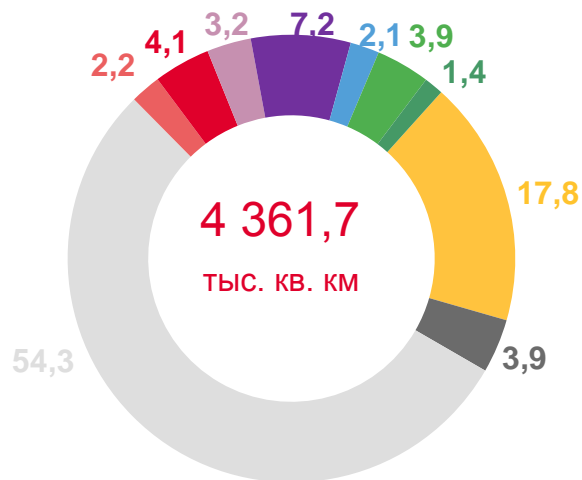
На территории Сибири сосредоточены:  
96% общероссийских запасов платины,  
80% угля, 73% никеля, 51% марганцевых  
руд, 43% меди, 40% свинца, 40% золота,  
17% молибдена, 17% серебра, 16% цинка



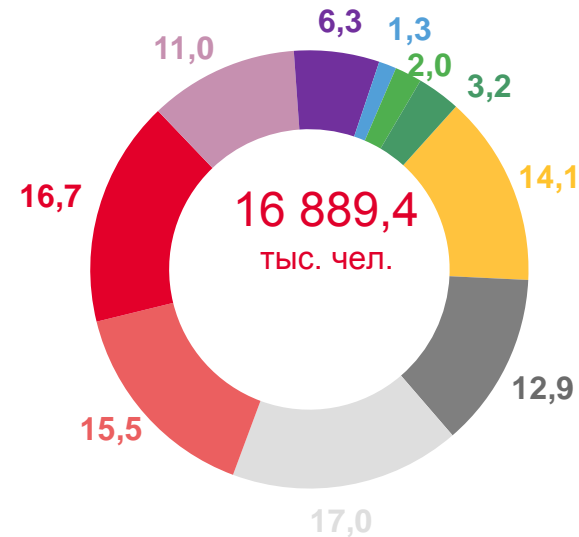
# ТЕРРИТОРИЯ<sup>1)</sup>. ЧИСЛЕННОСТЬ И ПЛОТНОСТЬ НАСЕЛЕНИЯ

на 1 января 2023 г.

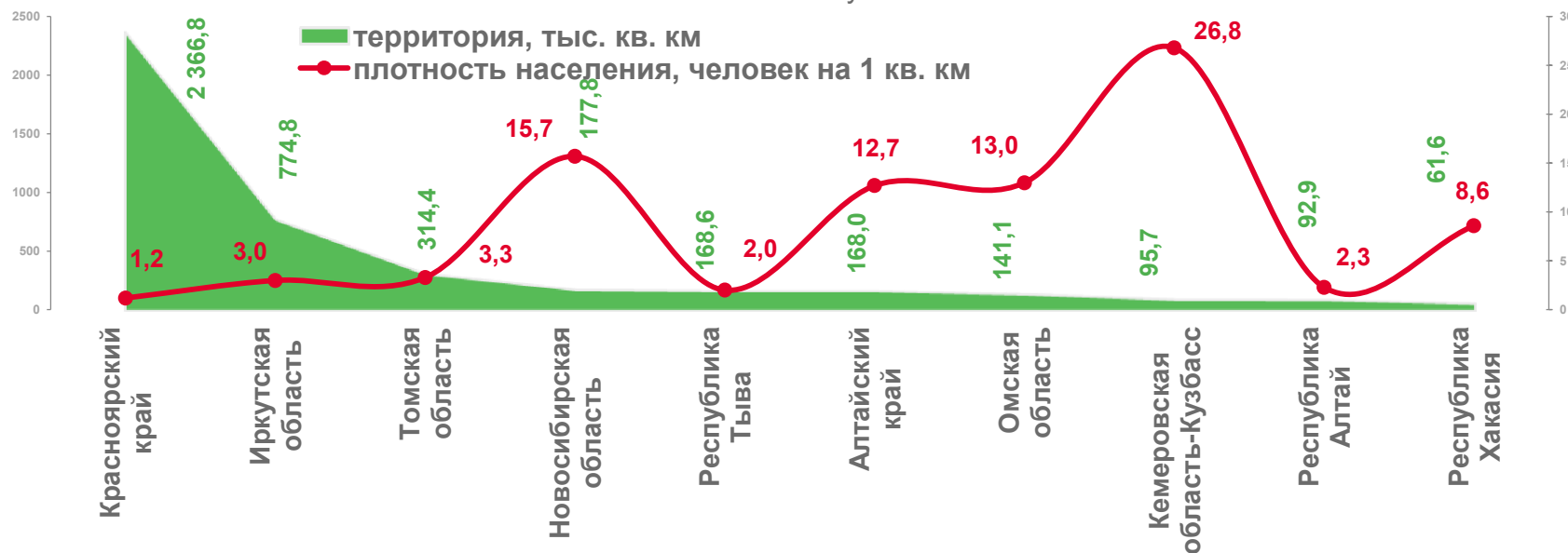
Доля регионов в общей площади СФО, %



Доля регионов в численности населения СФО, %



- Иркутская область
- Алтайский край
- Красноярский край
- Кемеровская область - Кузбасс
- Новосибирская область
- Омская область
- Томская область
- Республика Алтай
- Республика Тыва
- Республика Хакасия

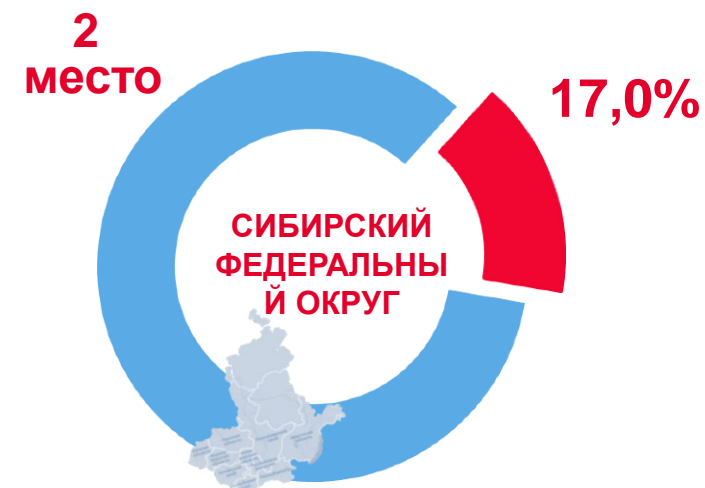




# ПРОИЗВОДСТВО ВРП ПО РЕГИОНАМ СИБИРСКОГО ФЕДЕРАЛЬНОГО ОКРУГА В 2021 ГОДУ

Вклад Иркутской области в экономику РФ и СФО

ВРП на душу населения  
тыс. рублей





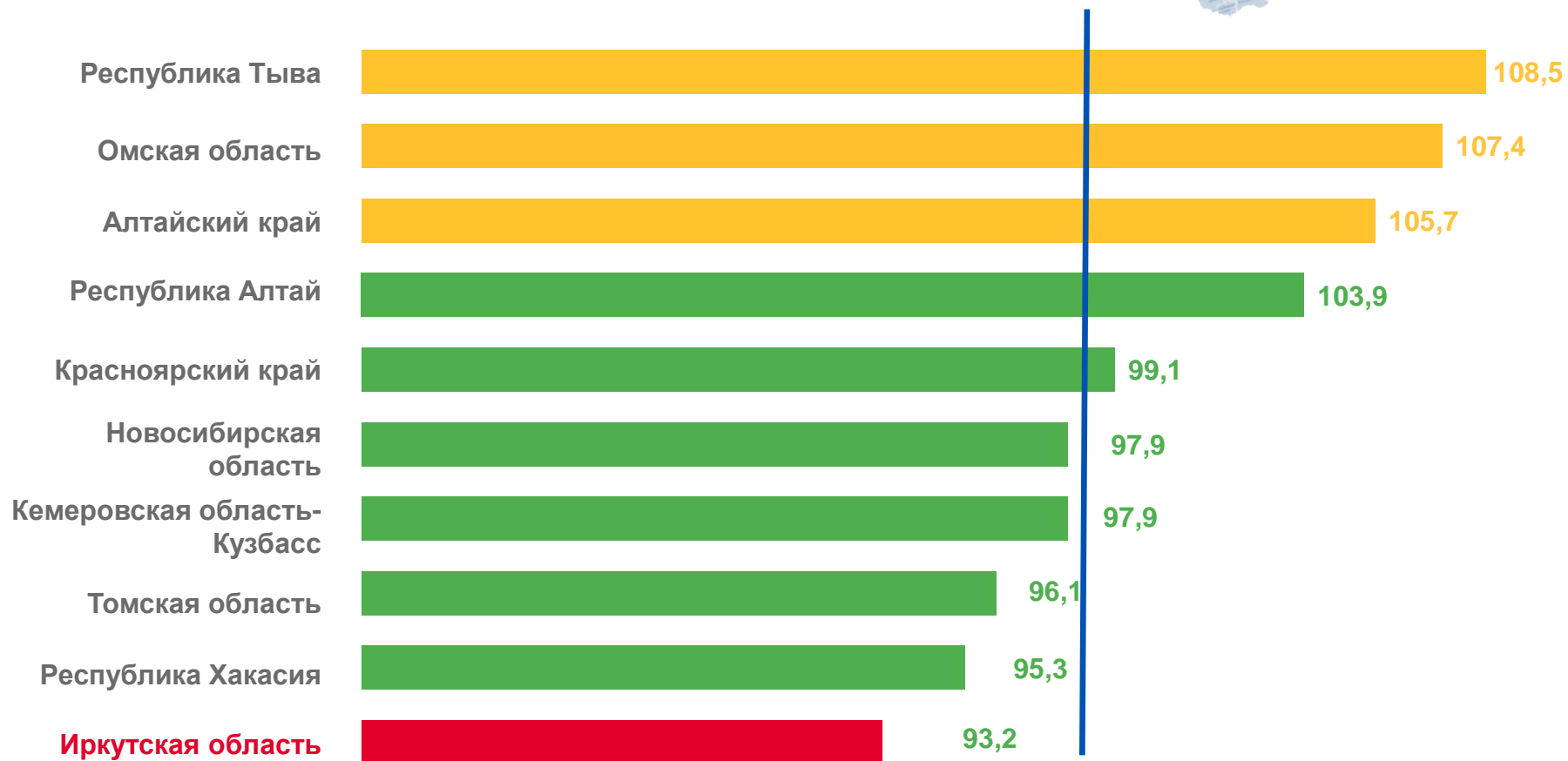
# ПРОМЫШЛЕННОЕ ПРОИЗВОДСТВО

## ИНДЕКС ПРОМЫШЛЕННОГО ПРОИЗВОДСТВА

в % к предыдущему году



Сибирский  
федеральный округ – 98,2





# ОБЪЕМ ОТГРУЖЕННЫХ ТОВАРОВ СОБСТВЕННОГО ПРОИЗВОДСТВА, ВЫПОЛНЕННЫХ РАБОТ И УСЛУГ ОБЩЕСТВЕННЫМИ СИЛАМИ ПО ВИДАМ ЭКОНОМИЧЕСКОЙ ДЕЯТЕЛЬНОСТИ

на душу населения; тыс. рублей



Рейтинг Иркутской области среди регионов СФО







# СЕЛЬСКОЕ ХОЗЯЙСТВО

## ПРОИЗВОДСТВО ПРОДУКЦИИ ЖИВОТНОВОДСТВА В ХОЗЯЙСТВАХ ВСЕХ КАТЕГОРИЙ

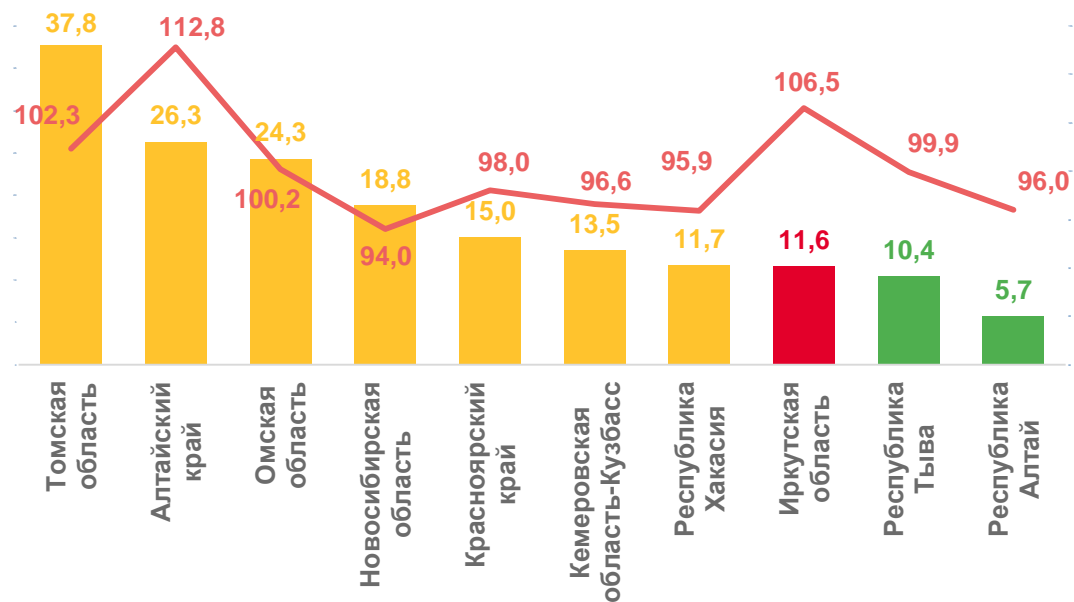
на душу населения



### МЯСО



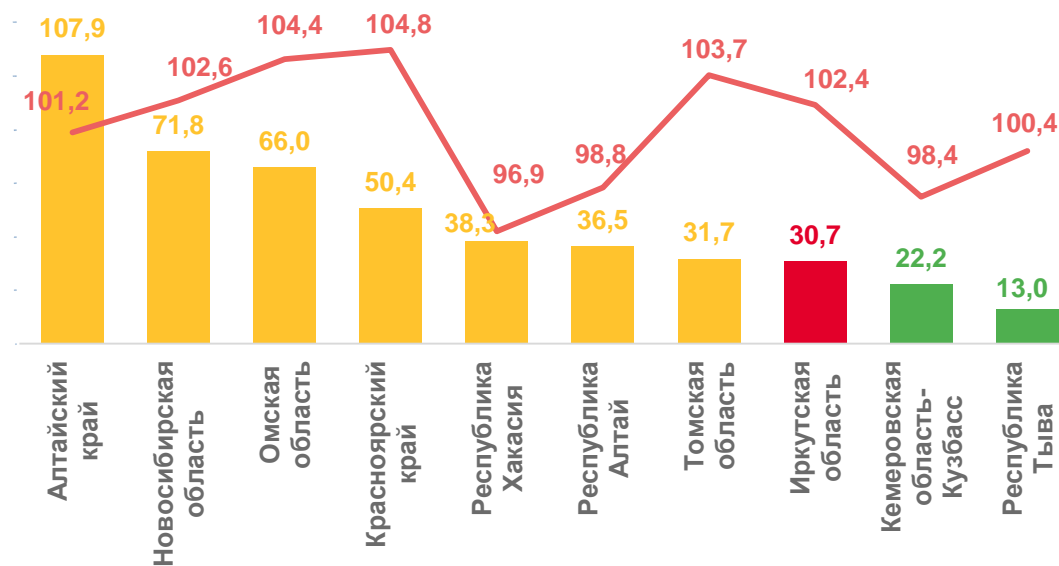
Сибирский федеральный округ – **18,5 кг**



### МОЛОКО



Сибирский федеральный округ – **53,4 кг**



■ кг

— в % к предыдущему году

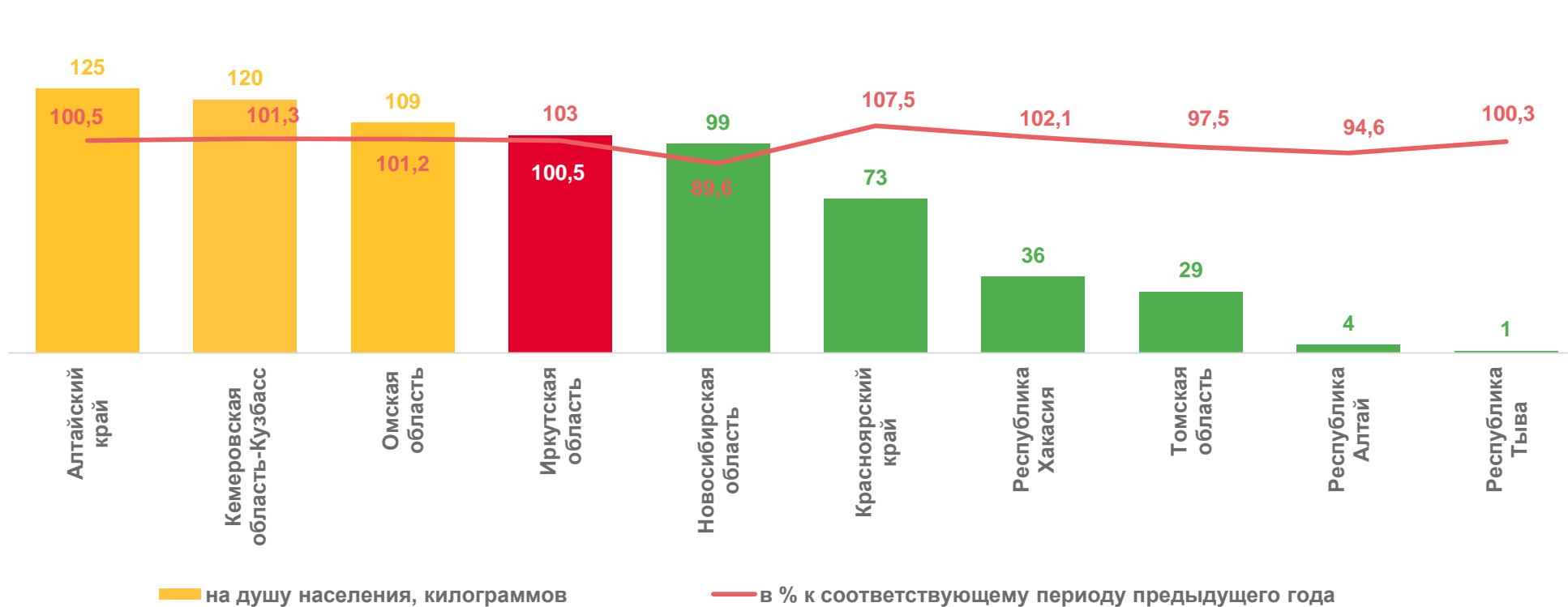


# ПРОИЗВОДСТВО ЯИЦ В ХОЗЯЙСТВАХ ВСЕХ КАТЕГОРИЙ

на душу населения



Сибирский федеральный округ – **93** шт.





# СТРОИТЕЛЬСТВО

## ОБЪЕМ РАБОТ, ВЫПОЛНЕННЫХ ПО ВИДУ ДЕЯТЕЛЬНОСТИ "СТРОИТЕЛЬСТВО"

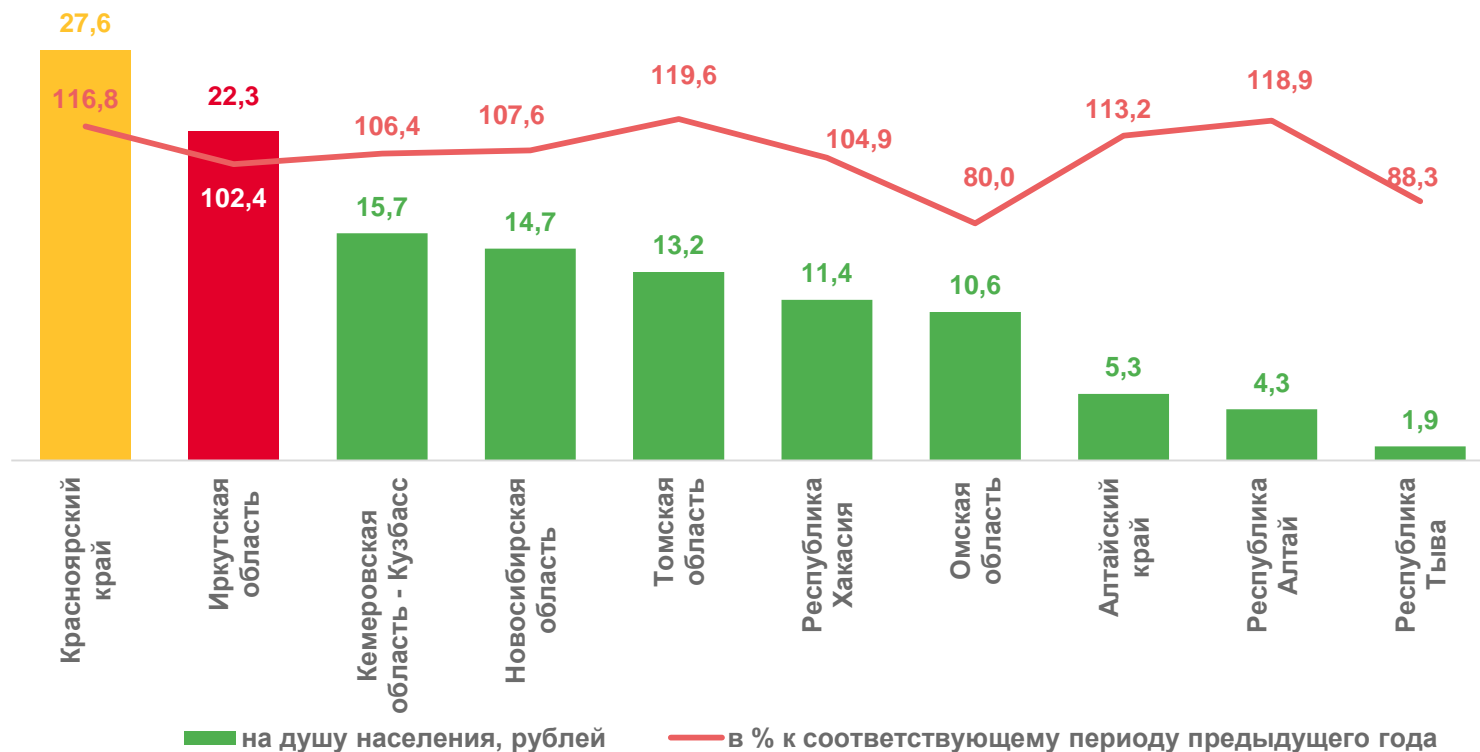
на душу населения



Сибирский федеральный округ – **106,7%**

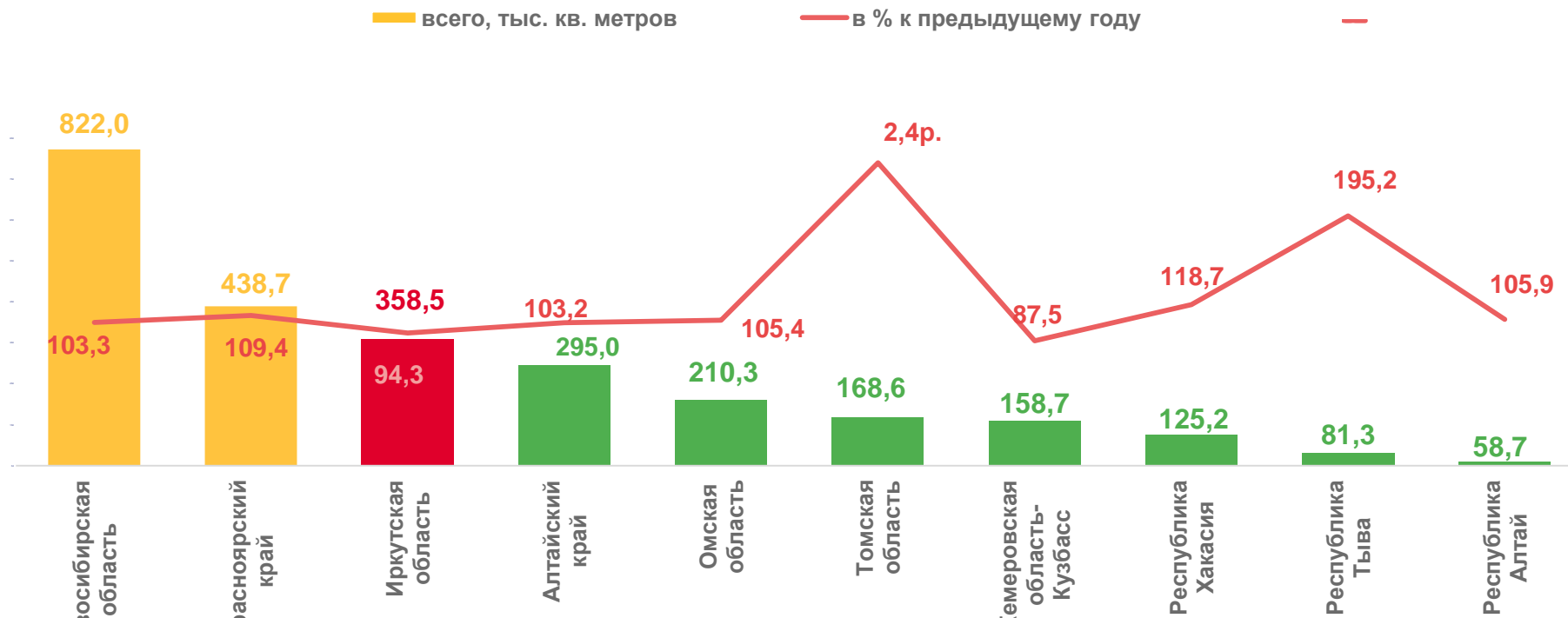
(индекс физического объема, в % к предыдущему году)

Доля Иркутской области в СФО по объему выполненных работ

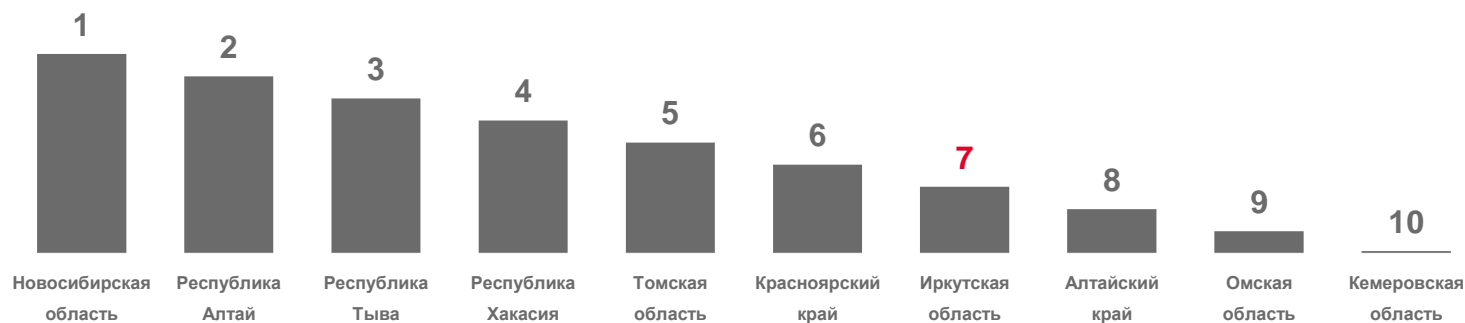




# ВВОД В ДЕЙСТВИЕ ЖИЛЫХ ДОМОВ ЗА СЧЕТ ВСЕХ ИСТОЧНИКОВ ФИНАНСИРОВАНИЯ



Рейтинг регионов СФО по вводу жилья в расчете на 1000 человек





# РЫНОК ТОВАРОВ И УСЛУГ

## ОБОРОТ РОЗНИЧНОЙ ТОРГОВЛИ

на душу населения, тыс. рублей



Сибирский  
федеральный округ – 56,2



Сибирский  
федеральный округ – 18,4



### Рейтинг Иркутской области среди регионов СФО

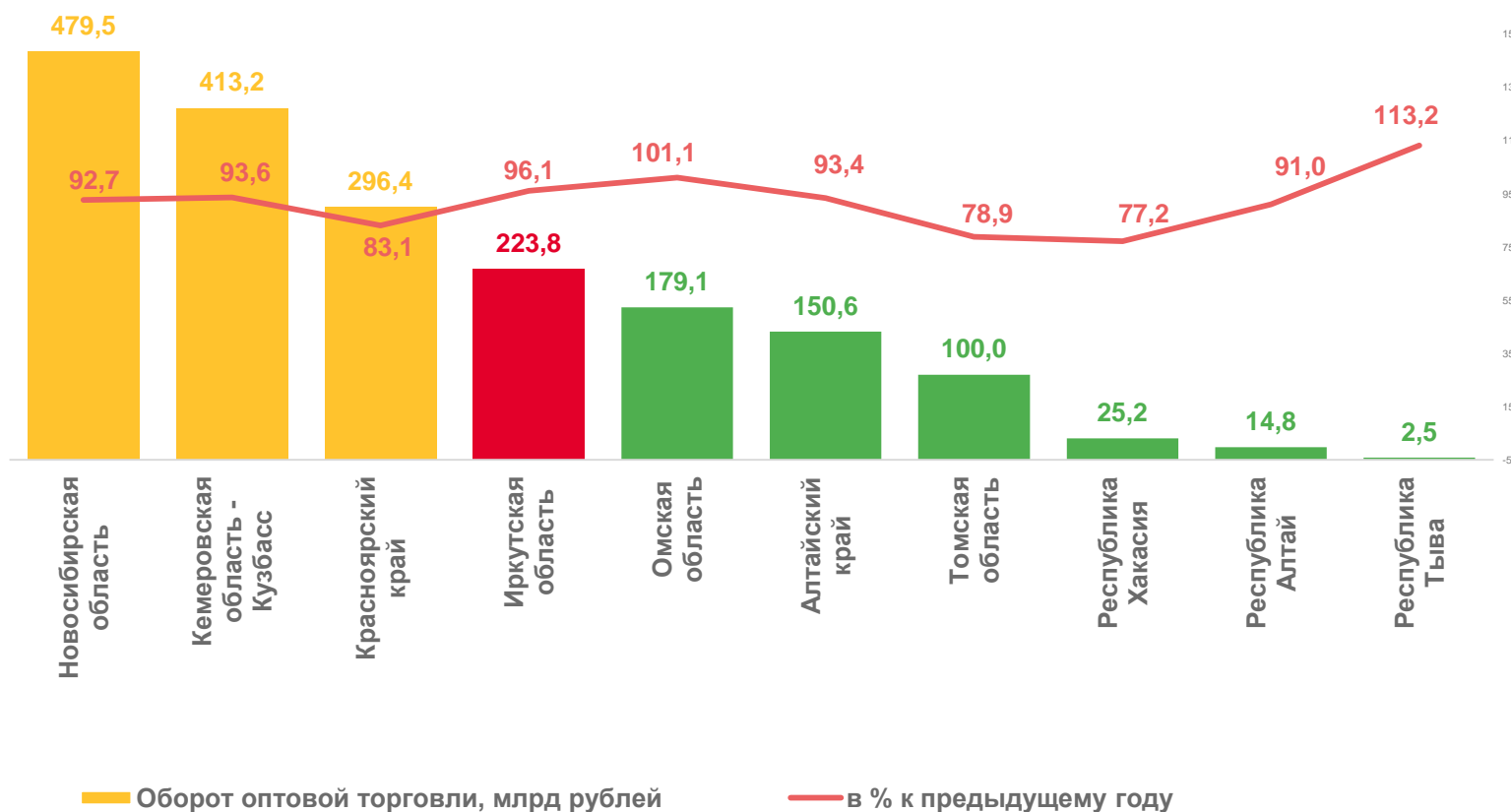


■ по абсолютным данным  
■ в % к предыдущему году

# ОБОРОТ ОПТОВОЙ ТОРГОВЛИ



Сибирский федеральный округ –  
**1 885,1** млрд рублей



Вклад Иркутской области в СФО по обороту оптовой торговли

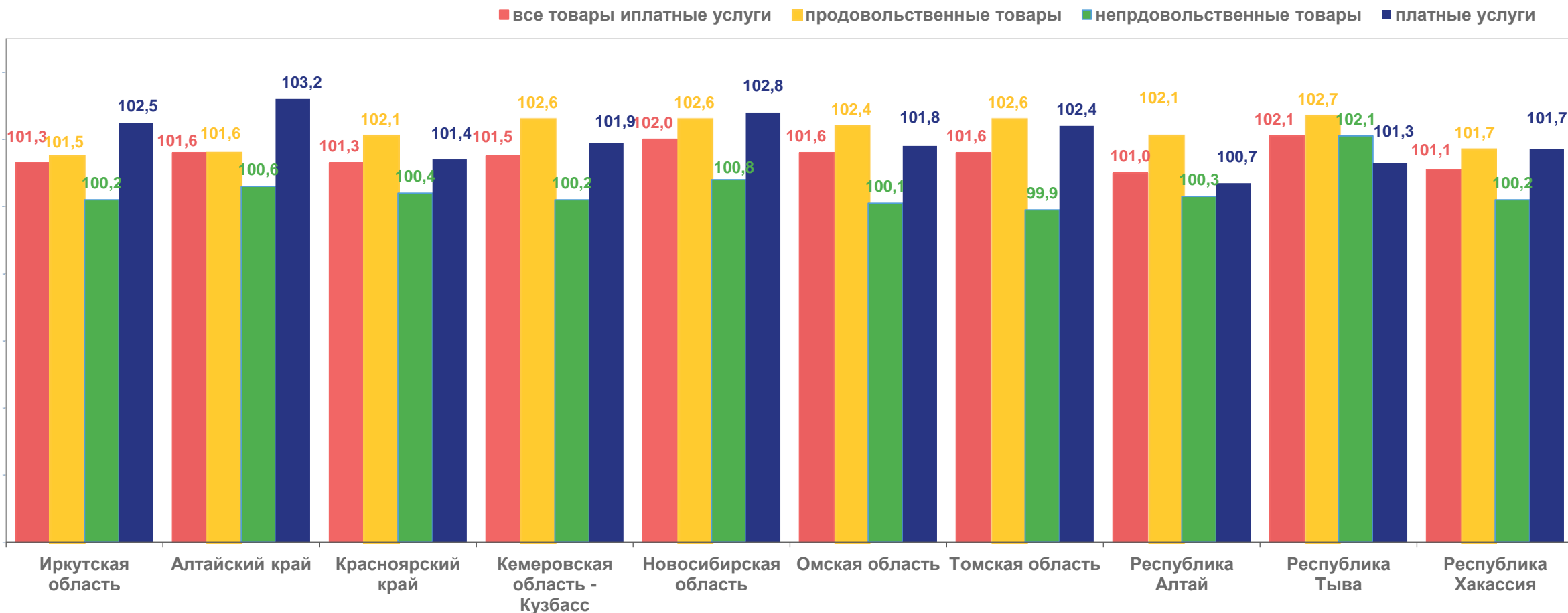




# ЦЕНЫ

## ИНДЕКСЫ ПОТРЕБИТЕЛЬСКИХ ЦЕН В МАРТЕ 2023 ГОДА

в % к декабрю предыдущего года





# СТОИМОСТЬ МИНИМАЛЬНОГО НАБОРА ПРОДУКТОВ ПИТАНИЯ И ФИКСИРОВАННОГО НАБОРА ТОВАРОВ И УСЛУГ

март 2023 г., рублей



## МИНИМАЛЬНЫЙ НАБОР ПРОДУКТОВ ПИТАНИЯ



Сибирский федеральный округ – **5 705,6**



## ФИКСИРОВАННЫЙ НАБОР ПОТРЕБИТЕЛЬСКИХ ТОВАРОВ И УСЛУГ



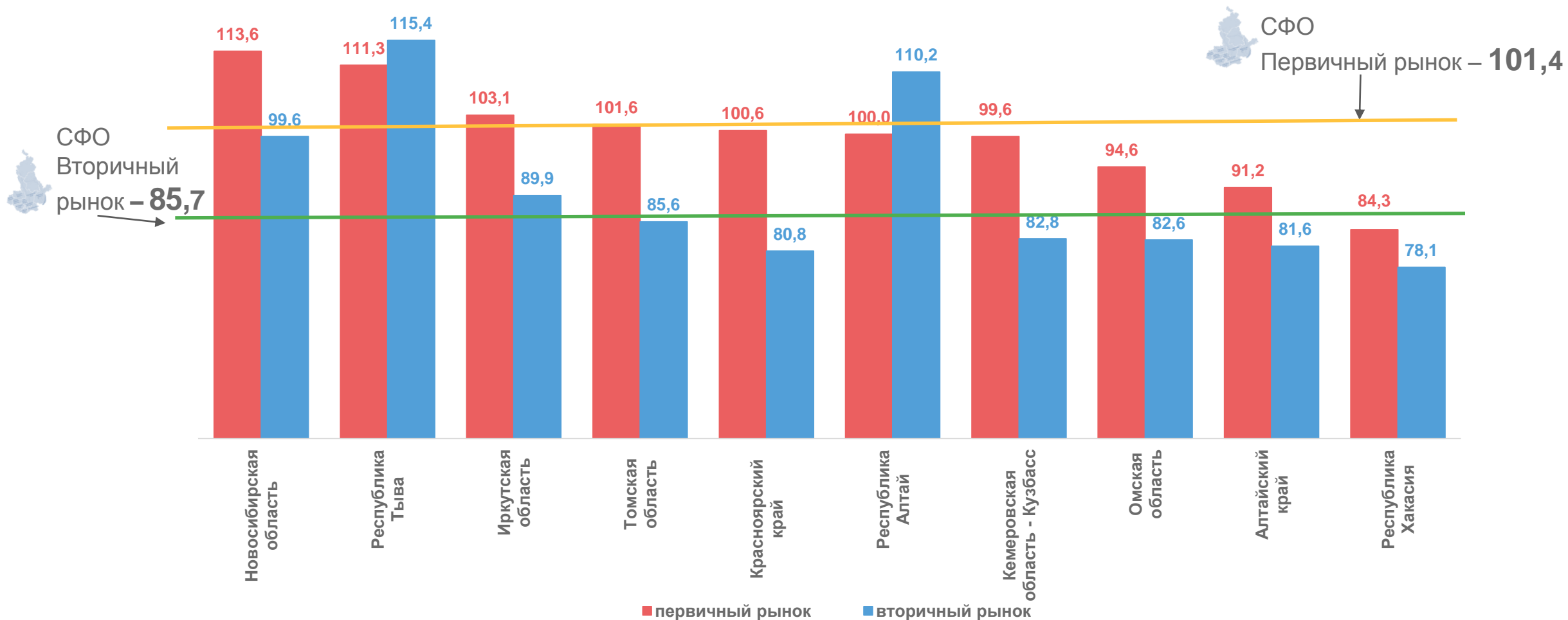
Сибирский федеральный округ – **19 471,7**





## СРЕДНИЕ ЦЕНЫ НА РЫНКЕ ЖИЛЬЯ

на конец I квартала 2023 г., тыс. руб. за 1 кв. м общей площади





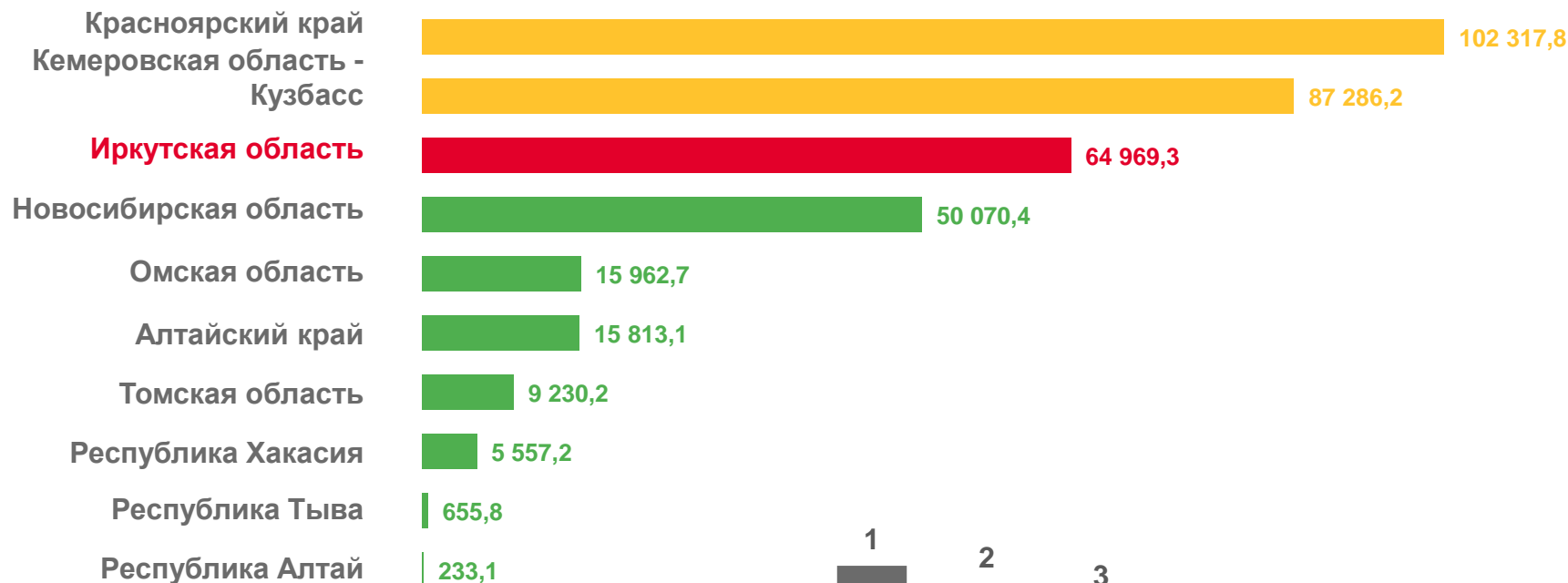
# ФИНАНСЫ

## САЛЬДИРОВАННЫЙ ФИНАНСОВЫЙ РЕЗУЛЬТАТ ОРГАНИЗАЦИЙ

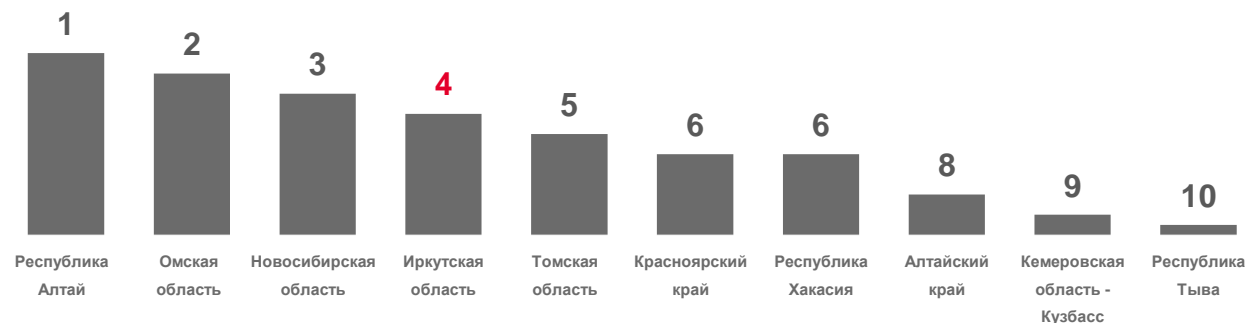
январь-февраль 2023 г., млн рублей



Сибирский  
федеральный округ – **352 095,8**



Рейтинг регионов СФО  
по удельному весу убыточных организаций  
в общем числе организаций  
(первое место в рейтинге соответствует наименьшему  
значению показателя)



## ПРОСРОЧЕННАЯ КРЕДИТОРСКАЯ И ДЕБИТОРСКАЯ ЗАДОЛЖЕННОСТЬ

на конец февраля 2023г., в % к общей кредиторской/дебиторской задолженности



## КРЕДИТОРСКАЯ ЗАДОЛЖЕННОСТЬ

Сибирский  
федеральный округ – 6,8

## ДЕБИТОРСКАЯ ЗАДОЛЖЕННОСТЬ

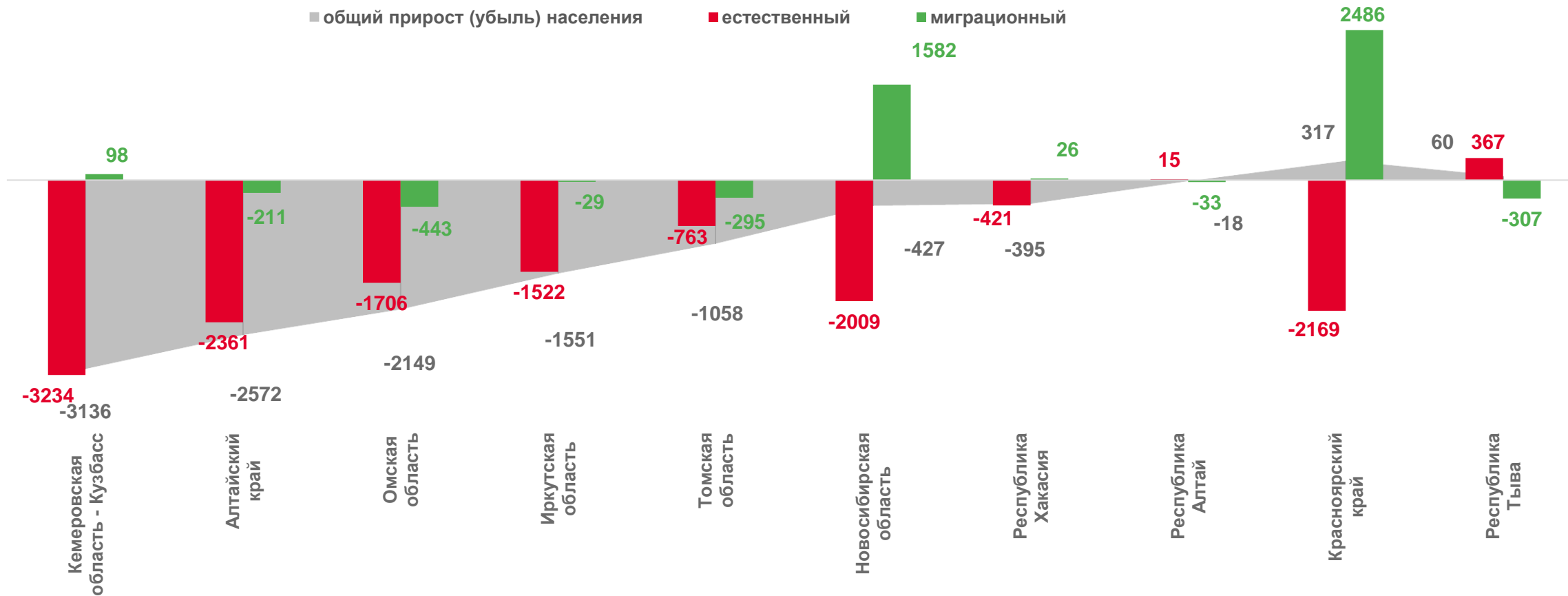
Сибирский  
федеральный округ – 7,3

# ДЕМОГРАФИЧЕСКАЯ СИТУАЦИЯ

в январе-феврале 2023г., человек



Сибирский  
федеральный округ  
общая убыль - **13 803** человека

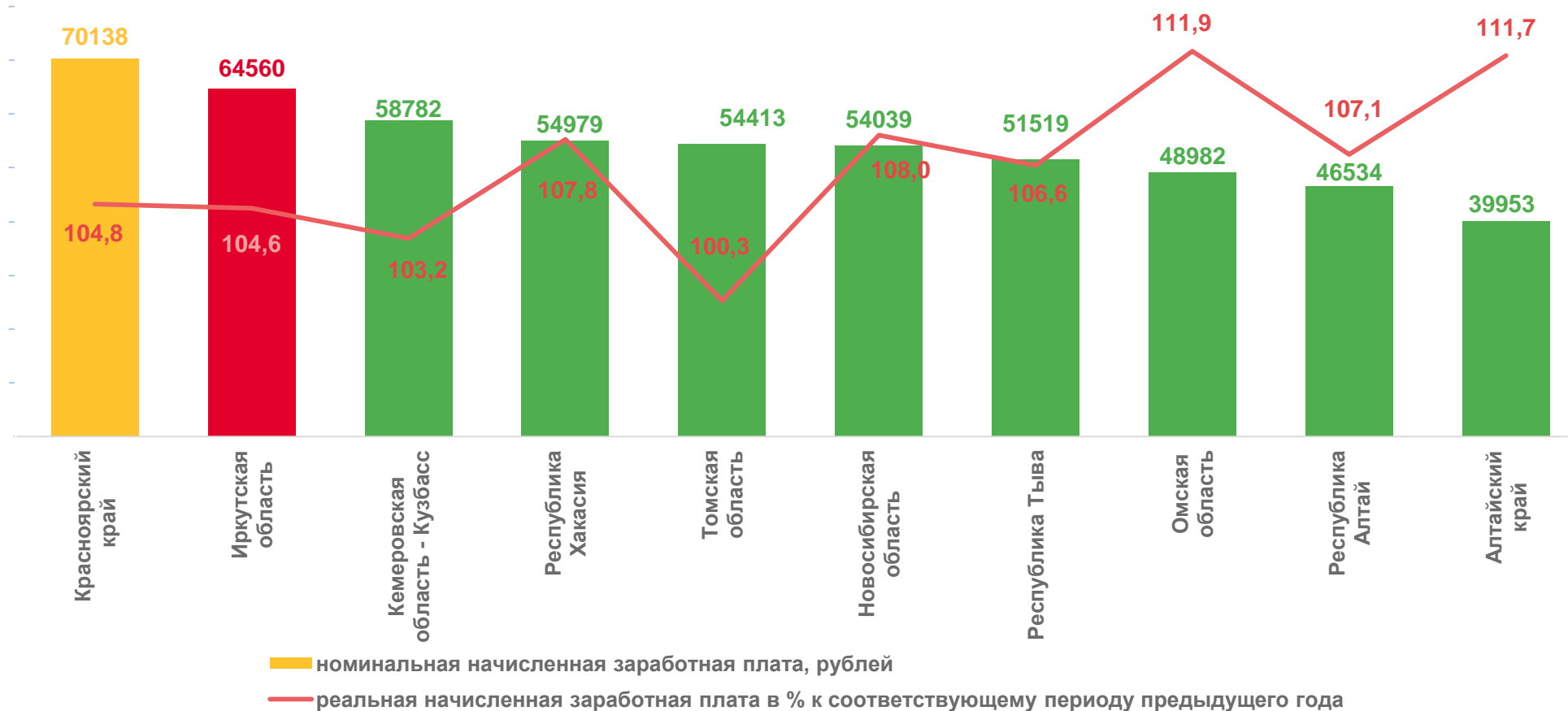


## УРОВЕНЬ ЖИЗНИ НАСЕЛЕНИЯ

## СРЕДНЯЯ ЗАРАБОТНАЯ ПЛАТА В ФЕВРАЛЕ 2023 ГОДА



Сибирский

федеральный округ – **57 224** руб.

# РЫНОК ТРУДА

## СИТУАЦИЯ НА РЫНКЕ ТРУДА

на конец февраля 2023 г.

